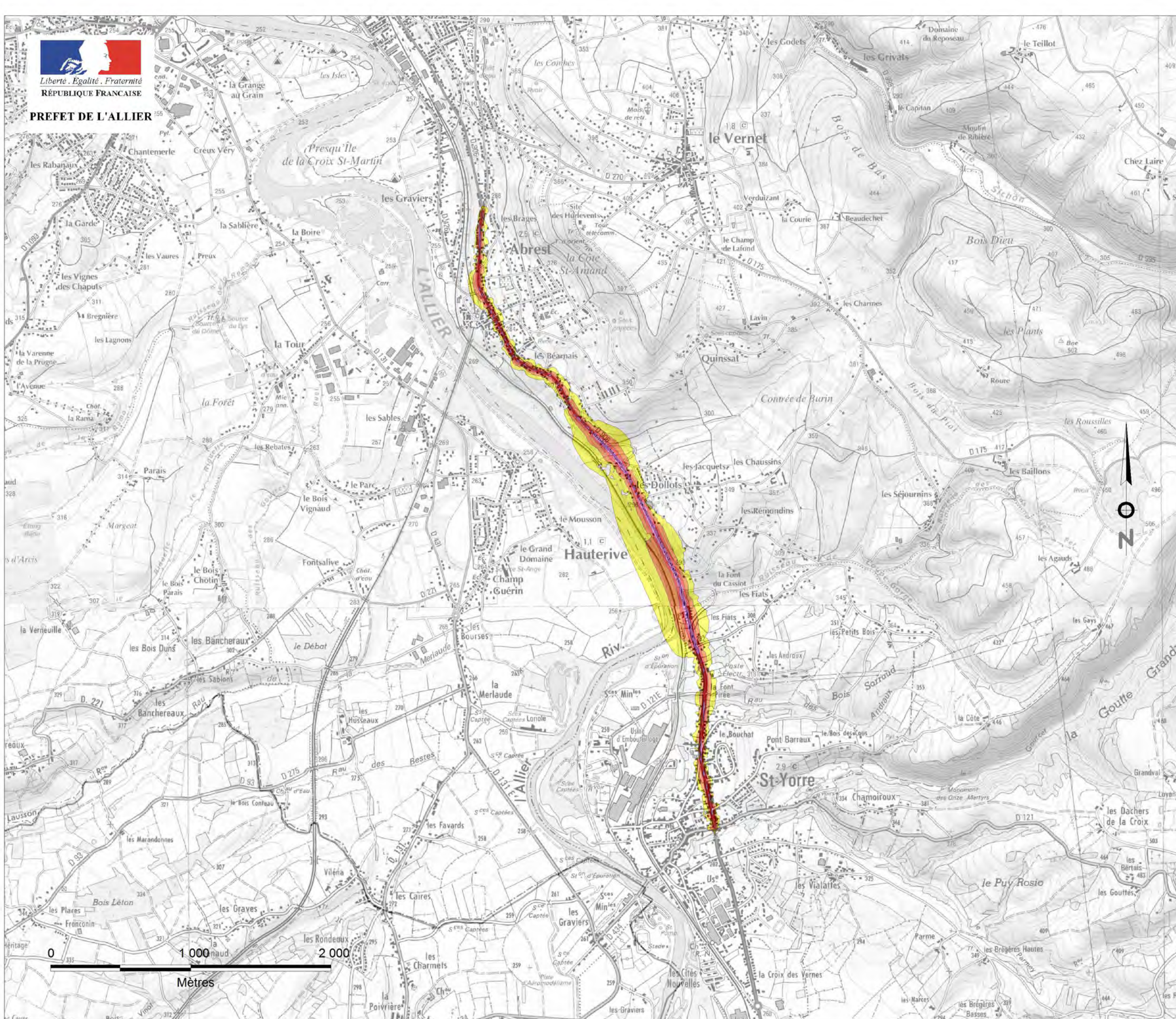


Exposition au bruit (indice Lden)

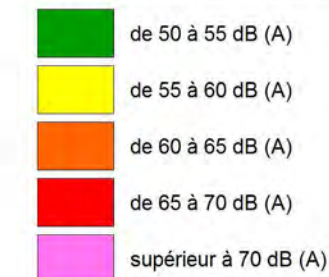


*L'échelle de validité de cette carte
est le 1/25000.
Toute visualisation à une échelle
plus grande peut entraîner
des erreurs de lecture*

Sources :
- Rapport de synthèse "cartes de bruit stratégiques"
(Cerio / Apave)
Données : juin 2012
Edition : sept. 2012
Fond Carto : SCAN 25© IGN 2012

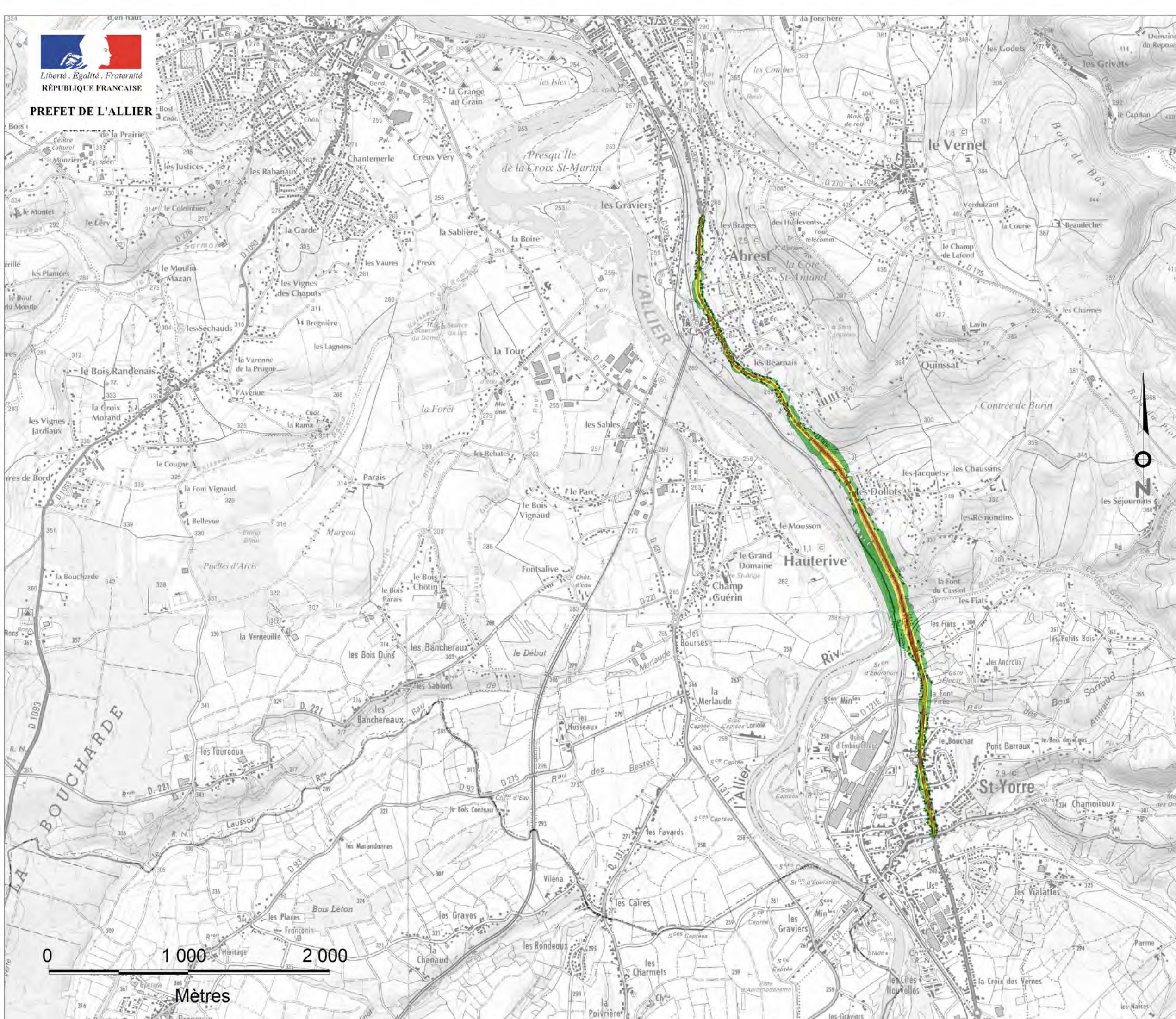


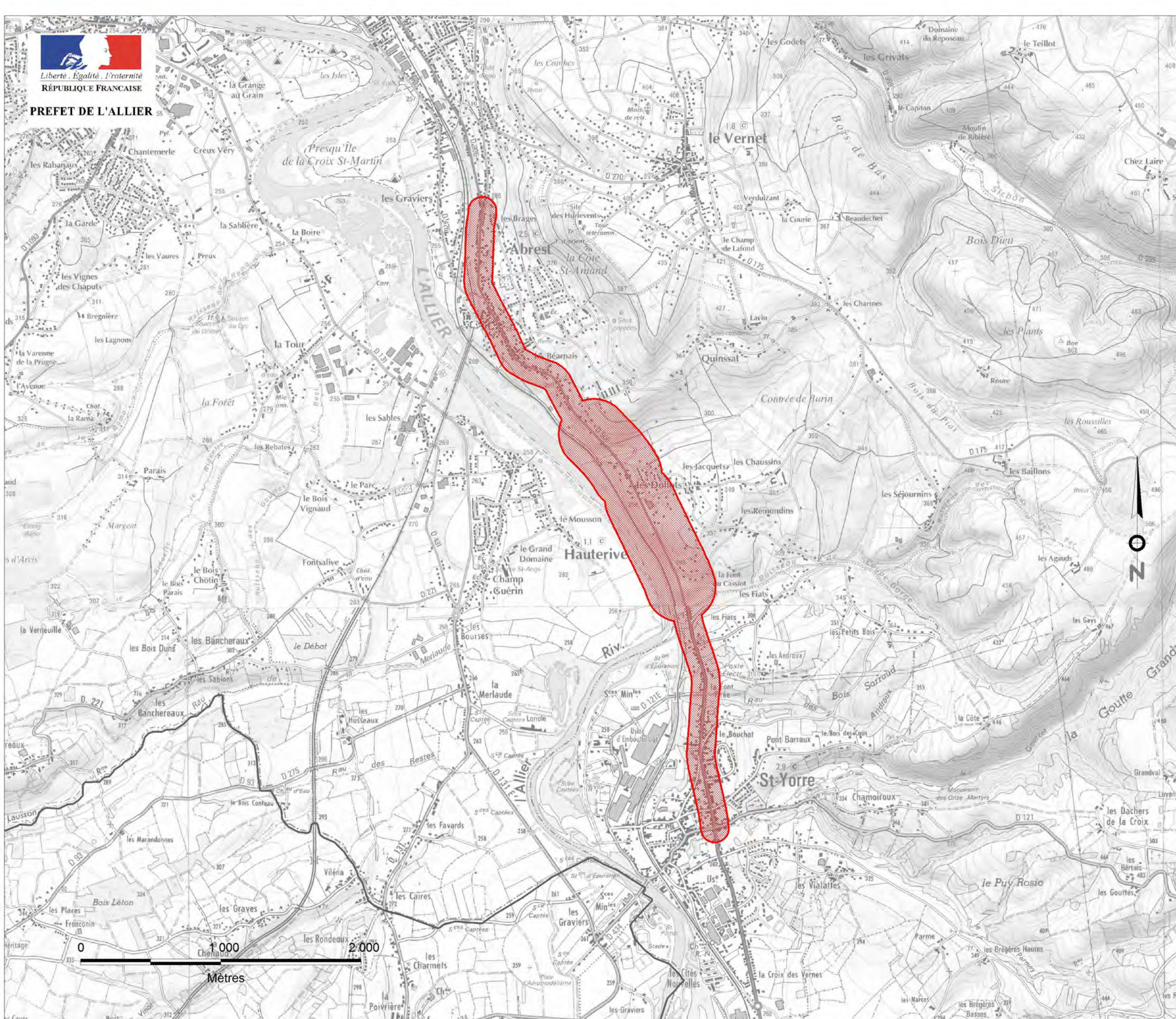
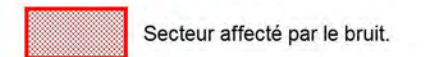
Exposition au bruit (indice Ln)



L'échelle de validité de cette carte
est le 1/25000.
Toute visualisation à une échelle
plus grande peut entraîner
des erreurs de lecture

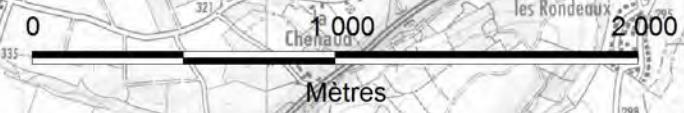
Sources :
- Rapport de synthèse "cartes de bruit stratégiques"
(Certo / Apave)
Données : juin 2012
Edition : sept. 2012
Fond Carto : SCAN 25© IGN 2012






*L'échelle de validité de cette carte
est le 1/25000.
Toute visualisation à une échelle
plus grande peut entraîner
des erreurs de lecture*

Sources :
- Rapport de synthèse "cartes de bruit stratégiques"
(Cerio / Apave)
Données : juin 2012
Edition : sept. 2012
Fond Carto : SCAN 25© IGN 2012





Valeur limite Lden 68 dB (A)

La valeur limite Ln 62 db (A)
n'est pas disponible pour cette voie

L'échelle de validité de cette carte
est le 1/25000.
Toute visualisation à une échelle
plus grande peut entraîner
des erreurs de lecture

Sources :
- Rapport de synthèse "cartes de bruit stratégiques"
(Certo / Apave)
Données : juin 2012
Edition : sept. 2012
Fond Carto : SCAN 25© IGN 2012

